

Ufficio provinciale di Brescia  
Il Direttore

Brescia, - 8 MAR 2010

Prot. n° 3411

Allegati 1

Rif. nota del

Prot. n°

Alle Categorie Professionali Tecniche

LORO SEDI

E p.c. Alla DRT- Lombardia

MILANO

**Oggetto: Atti di aggiornamento geometrici PREGEO. Rappresentazione cartografica dei fabbricati. Chiarimenti. Invio estratto Istruzione I "Norme per la rappresentazione in mappa dei fabbricati".**

Preso atto anche di alcune segnalazioni pervenute, si è ritenuto utile, unitamente ai collaboratori dello scrivente, provvedere a richiamare taluni aspetti concernenti la normativa regolante la materia della rappresentazione in mappa delle varie tipologie di fabbricati, con la finalità essenzialmente di uniformare le modalità di rappresentazione in mappa delle varie tipologie di fabbricati, in coerenza con l'obiettivo di standardizzazione procedurale insito nella procedura PREGEO10.

A tale riguardo, si osserva preliminarmente, che è previsto da parte dei professionisti, l'obbligo di riportare in corrispondenza delle righe "7" del libretto delle misure PREGEO -nel campo annotazioni- la descrizione dei corpi dei fabbricati oggetto del rilievo nonché di aggiungere -qualora necessario- ulteriori dettagli nell'ambito della relazione tecnica, allegata all'atto di aggiornamento PREGEO presentato.

Si trasmette nel merito in allegato, inoltre, un'estratto della storica Istruzione I dell'ex-DG del Catasto e SSTTEE, concernente la formazione delle mappe urbane, allo scopo di favorirne una opportuna diffusione tra i tecnici redattori delle pratiche PREGEO ed agevolarne la coerente applicazione.

IL DIRETTORE  
(Francesco De Luca)



AGENZIA DEL TERRITORIO  
Ufficio Provinciale di Brescia  
Via Marsala, 25  
25122 Brescia  
tel. (0039) 030288891- fax 030 44279

Sezione Staccata di Breno  
Piazza degli Alpini, 9  
25043 - Breno  
Tel. (0039) 0364 21300 fax 0364 323077

Sezione Staccata di Salò  
Via Gasparo da Salò, 103  
25087 - Salò  
Tel. (0039) 0365 522561- fax 0365 524831

MINISTERO DELLE FINANZE  
DIREZIONE GENERALE DEL CATASTO E DEI SERVIZI TECNICI ERARIALI  
SERVIZIO IV

---

ACCELERAMENTO DEI LAVORI DI FORMAZIONE  
DEL NUOVO CATASTO EDILIZIO URBANO

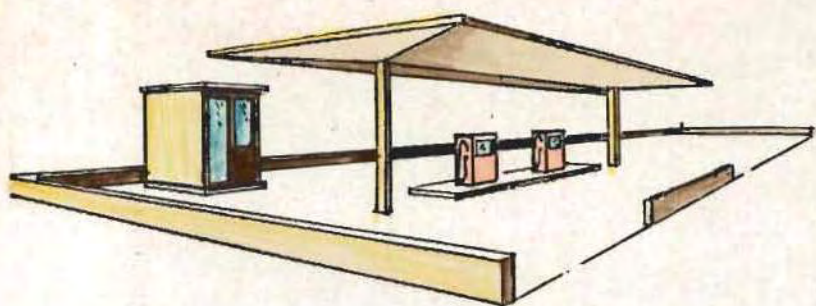
---

**ISTRUZIONE I**  
**NORME PER LA RAPPRESENTAZIONE**  
**IN MAPPA DEI FABBRICATI**

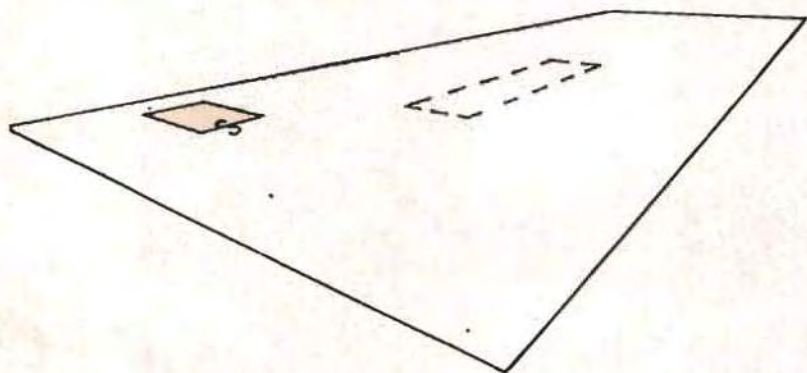
ABBOZZI PER LA FORMAZIONE DELLE MAPPE URBANE  
ASSEGNAZIONE DEI NUMERI PRINCIPALI E SUBALTERNI  
ALLE UNITÀ IMMOBILIARI URBANE

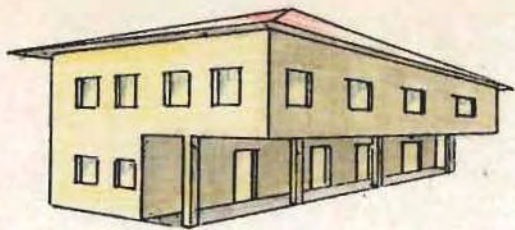


ROMA  
OFFICINA POLIGRAFICA LAZIALE  
1942 - ANNO XX

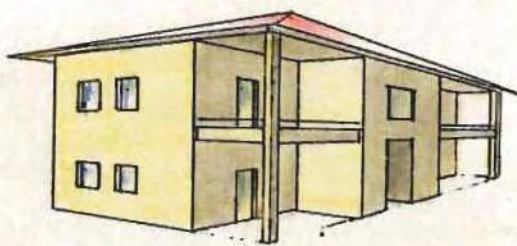
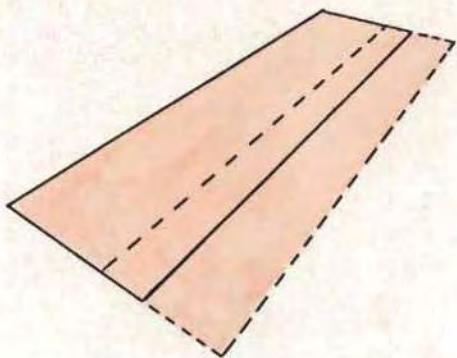


*Stazione di servizio carburanti  
con chiosco e pensilina.*

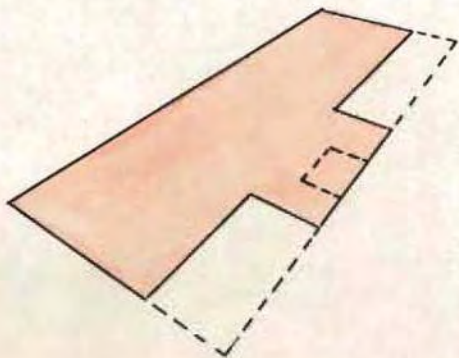


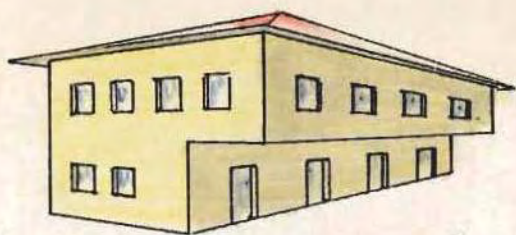


*Fabbricato con portico e  
corpo aggettante*

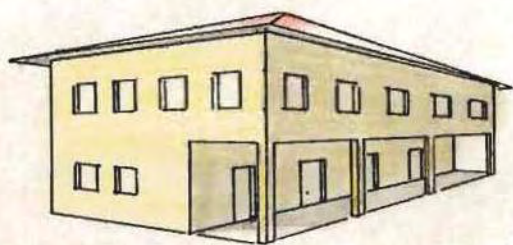
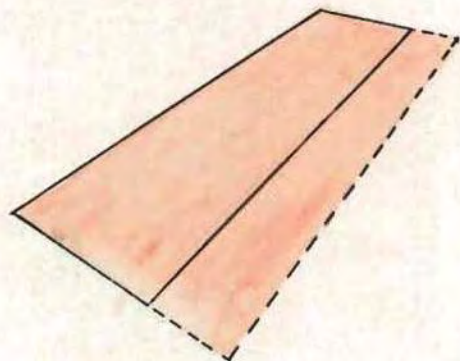


*Fabbricato con balconi sorretti da  
pilastri e andito arretrato*

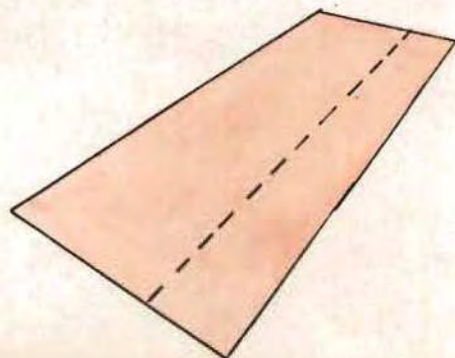


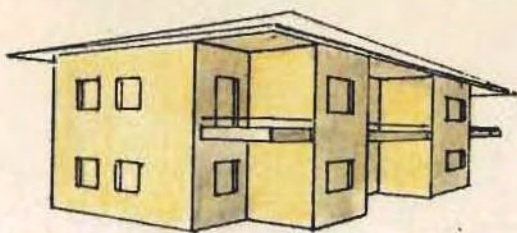


*Fabbricato con corpo aggettante*

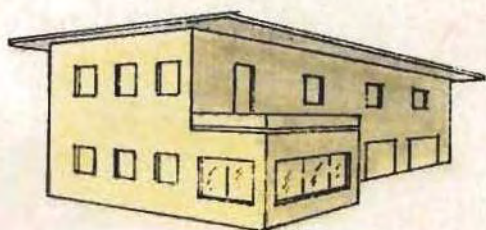
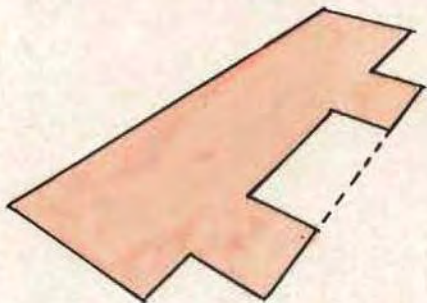


*Fabbricato con portico*

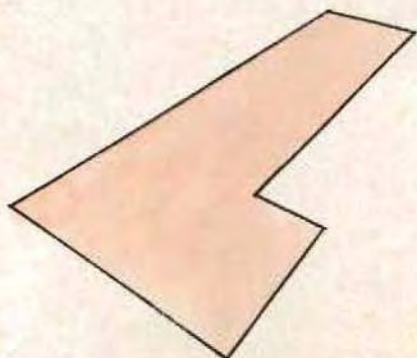


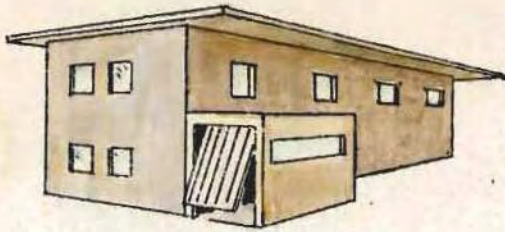


*Fabbricato con balconi a sbalzo e  
balcone centrale incassato*

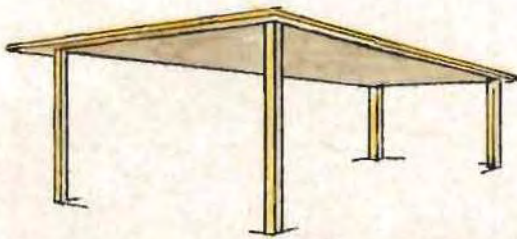
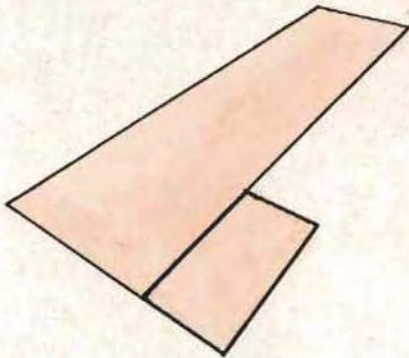


*Fabbricato unico composto da corpi  
di fabbrica di diversa elevazione avente  
le stesse caratteristiche costruttive  
ed architettoniche.*

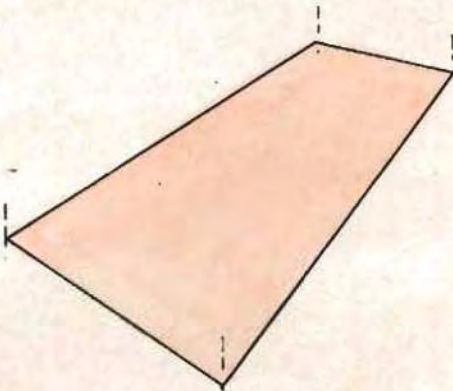




*Fabbricato con attinenza coperta  
non disgiunto, avente caratteristiche  
costruttive ed architettoniche diverse*

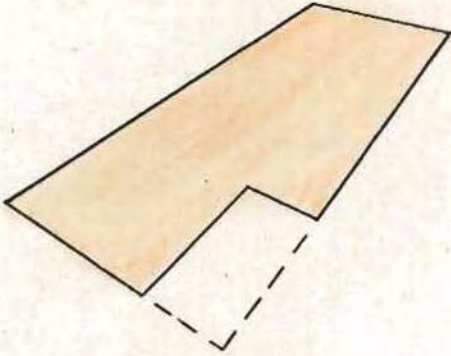


*Tettoia appoggiata su pilastri*





*Villetta con seminterrato e con  
terrapieno sottostante il portico*



*Villetta con seminterrato sottostante  
anche il portico*

